

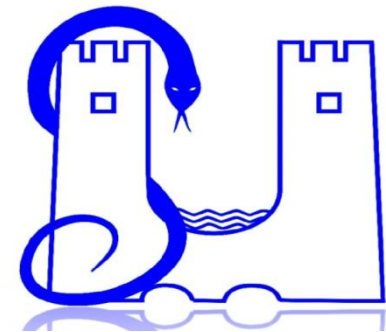
Cours de Nursing

PRÉLÈVEMENTS BIOLOGIQUES (2)

PRÉLÈVEMENTS BACTÉRIOLOGIQUES - DIVERS

AHU Mohamed Hassene KHALIL

Service des Urgences
Hôpital universitaire F. Bourguiba
Monastir



EXAMENS BACTÉRIOLOGIQUES

- La recherche bactériologique permet de confirmer une étiologie infectieuse d'origine bactérienne.
- Des examens spécifiques sont préconisés pour identifier les bactéries en fonction de la localisation du foyer infectieux.
- Tout prélèvement qui nécessite une mise en culture doit être réalisé de manière aseptique afin d'éviter tout risque de contamination à la suite de la manipulation du prélèvement. (résultats faussés).

PLAN

1. Examen cytobactériologique des urnies (ECBU)
2. Hémocultures (HC)
3. Ponction Lombaire (PL)
4. Ecouvillonnage
5. Examen cytobactériologique des crachats (ECBC)
6. Coprocultures

1 / EXAMEN CYTOBACTÉRIOLOGIQUE DES URINES (ECBU)

- Recherche une infection située sur l'ensemble de l'arbre urinaire.
- Recueil aseptique des urines en vue de déterminer la présence ou non de germes.
- Une bactériurie $< 10^3$ germes/mL exclut généralement la possibilité d'une infection.



EXAMEN CYTOBACTÉRIOLOGIQUE DES URINES (ECBU)

- Se fait de préférence avant tout traitement anti infectieux.
- Prévoir l'examen pour la première miction du matin (urines plus concentrées, germes plus développés).
- Appliquer un antiseptique sur les organes génitaux externes pour éviter toute souillure.
- Prélever à la moitié du jet
- Acheminer l'examen rapidement au laboratoire.

INDICATIONS

- Patients présentant une symptomatologie d'infection urinaire (brûlure mictionnelle ; hyperthermie ; douleurs pelviennes, lombaires ; urines troubles, foncées)
- Dépistage des infections urinaires de la grossesse.
- Surveillance des infections urinaires récidivantes.
- Bilan préopératoire ou avant les examens complémentaires en urologie (KT sus pubien, cystographie)
- Surveillance post opératoire

TECHNIQUE

- Matériel prêt,
- Demander au patient de se laver les mains
- Toilette (large et de haut en bas) au savon doux + eau + rinçage + séchage,
- Compresse + antiseptique \Rightarrow toilette du méat urétral de haut en bas,
- Prendre les urines du deuxième jet (ou milieu du jet)
- étiqueter le flacon.

EXAMEN CYTOBACTÉRIOLOGIQUE DES URINES (ECBU)

Urines claires



Urines troubles



Hématurie



2/HEMOCULTURES (HC)



- Prélèvement sanguin stérile, pour mise en culture immédiate.
- 2 flacons (1 aérobie/2 anaérobie)
- Les indications :
 - Hyperthermie $> 38^{\circ}5$ avec suspicion d'infection sévère
 - Hypothermie $< 36^{\circ}5$
 - Frissons dans un contexte infectieux
 - Sepsis ou choc septique
 - Fièvre prolongée inexpliquée

HEMOCULTURES (HC)



- Déroulement :
 - Se fait pendant un pic fébrile
 - Lavage antiseptique des mains
 - Asepsie des bouchons
 - Port de gants

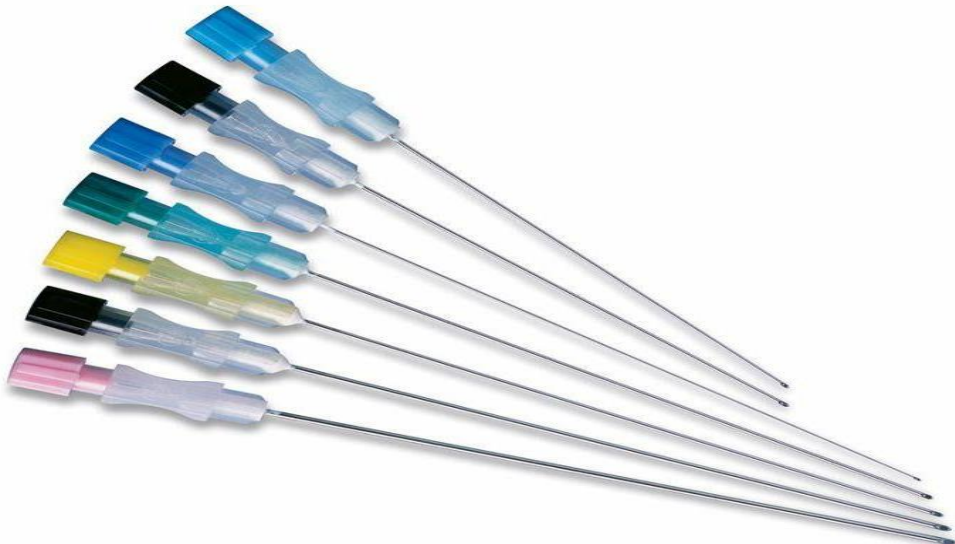
HEMOCULTURES (HC)



- Toujours prélever d'abord le flacon aérobie, puis le flacon anaérobie.(Vérifier la date de péremption des flacons)
- Homogénéisation par 2 ou 3 retournements.
- Retirer les gants.
- Étiqueter les flacons en dehors des codes à barres.
- Noter heure du prélèvement.
- Préciser les renseignements cliniques
- Transport : A température ambiante et le plus rapidement possible (de façon à incuber les échantillons à 37°C).

3/PONCTION LOMBAIRE (PL)

- Acte médical qui consiste à prélever du liquide céphalo-rachidien, en introduisant un trocart entre les vertèbres L3 et L4 ou L4 et L5.
- Examen fondamental pour toutes les infections du système nerveux (méningite).

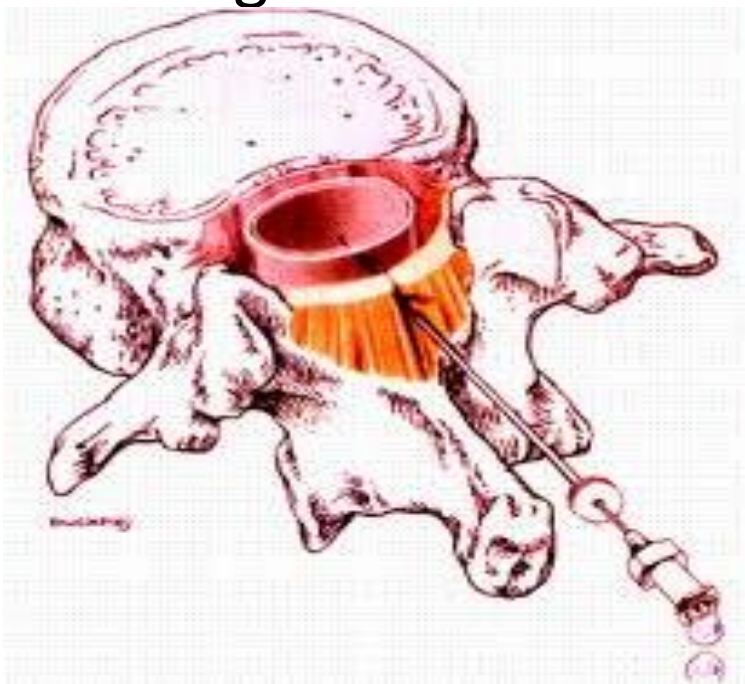


Trocarts pour PL



PONCTION LOMBAIRE (PL)

Le liquide céphalo-rachidien est un liquide circulant à l'intérieur même du système nerveux central dans les ventricules cérébraux et le canal médullaire qui est un fin canal traversant la moelle épinière dans toute sa longueur.

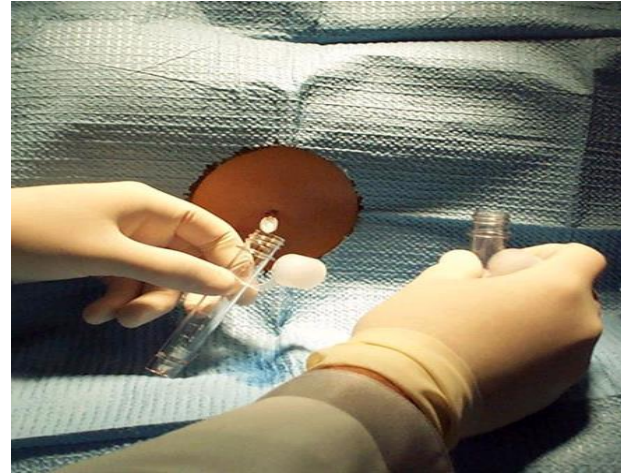
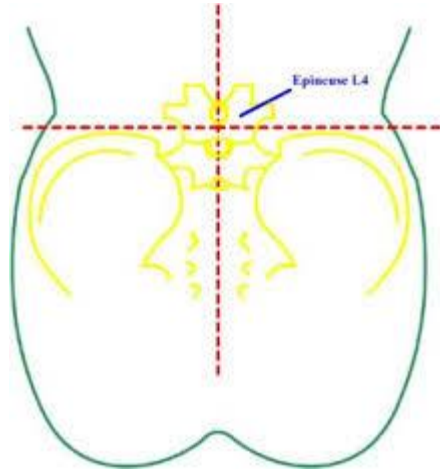


PONCTION LOMBAIRE (PL)

- Geste invasif et parfois douloureux qui génère beaucoup d'anxiété (prescription de patch analgésique avant le geste).
- Déroulement :
 - Geste médical.
 - Nursing = aide opératoire + ressource pour la personne (bien-être, communication).



PONCTION LOMBAIRE (PL)



Matériel:

- Matériel de rasage (si nécessaire).
- Plateau décontaminé et nettoyé.
- Protection à usage unique.
- Antiseptiques.
- matériel pour anesthésie locale (lidocaïne, seringue, aiguille sous cutanée ou crème Emla®).
- matériel stérile (compresses, gants, Callot + masque, aiguille à ponction lombaire de 7 à 12 cm de long et 0.9 à 1.5 mm de diamètre munie d'un mandrin stérile à usage unique).

PONCTION LOMBAIRE (PL)

- Complications :
 - Céphalées intenses survenant 12 à 24 heures après la ponction.
 - Malaise vagal.
 - Risque infectieux au niveau du point de ponction.
 - Rachialgies.

PONCTION LOMBAIRE (PL)

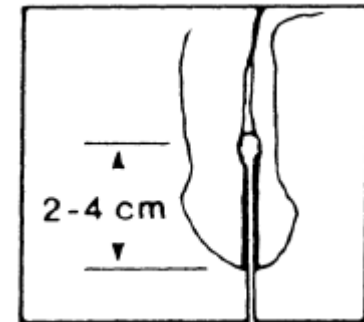
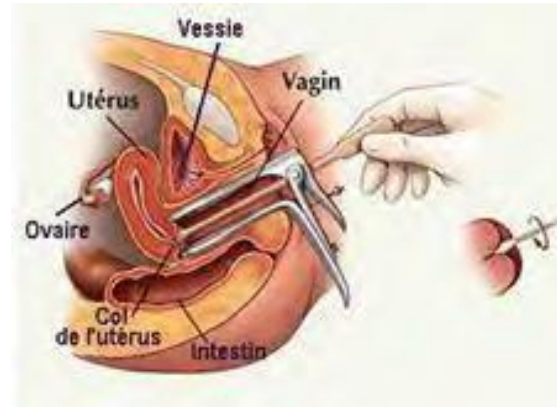
- Après la ponction:
 - Installer le patient en décubitus latéral.
 - Lui faire respecter un repos strict au lit pendant 24 heures.
 - Veiller à une hydratation suffisante.
 - Évaluer la douleur et faire respecter les prescriptions d'antalgiques .

ÉCOUVILLONNAGES

- But : recherche d'une infection locale pour identifier le germe et adapter le traitement (sur prescription)
- Écouvillon : matériel stérile permettant de pratiquer des prélèvements au niveau :
 - Du nez
 - De la gorge
 - De la peau
 - De la verge
 - Du vagin



ECOUVILLONNAGES (EXP)



EXAMEN CYT-BACTERIOLOGIQUE DES CRACHATS (ECBC)

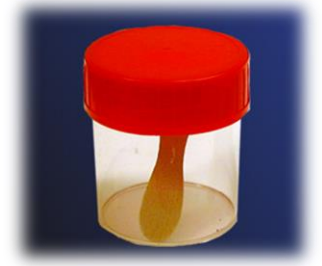


- Recueil aseptique de crachats : ECBC.
- le patient doit fournir un effort de toux pour recueillir les crachats.
- Rechercher un germe spécifique des voies aériennes ou à partir d'un foyer de pneumopathie.

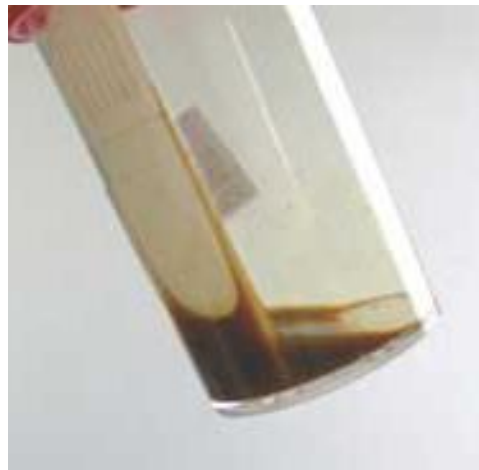
EXAMEN CYOT-BACTERIOLOGIQUE DES CRACHATS (ECBC)

- Expliquer au patient l'importance des consignes suivantes.
- Faire pratiquer un rinçage abondant de la bouche.
- Prélever les expectorations obtenues après des efforts de toux. Le prélèvement est de meilleure qualité lorsqu'il est réalisé après kinésithérapie.

COPROCULTURE



- Recueil de selles fraîches dans un pot stérile pour mise en culture et identification des germes
- Indication:
 - Diarrhées infectieuses
 - Syndrome dysentérique



MERCI POUR VOTRE ATTENTION



www.urgencemonastir.com